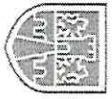


CABLEBÚS Iztapalapa

Ciudad de México

Anexo: Demanda, Estaciones y .klm



GOBIERNO DE LA
CIUDAD DE MÉXICO



CABLEBÚS



GOBIERNO DE LA
CIUDAD DE MÉXICO



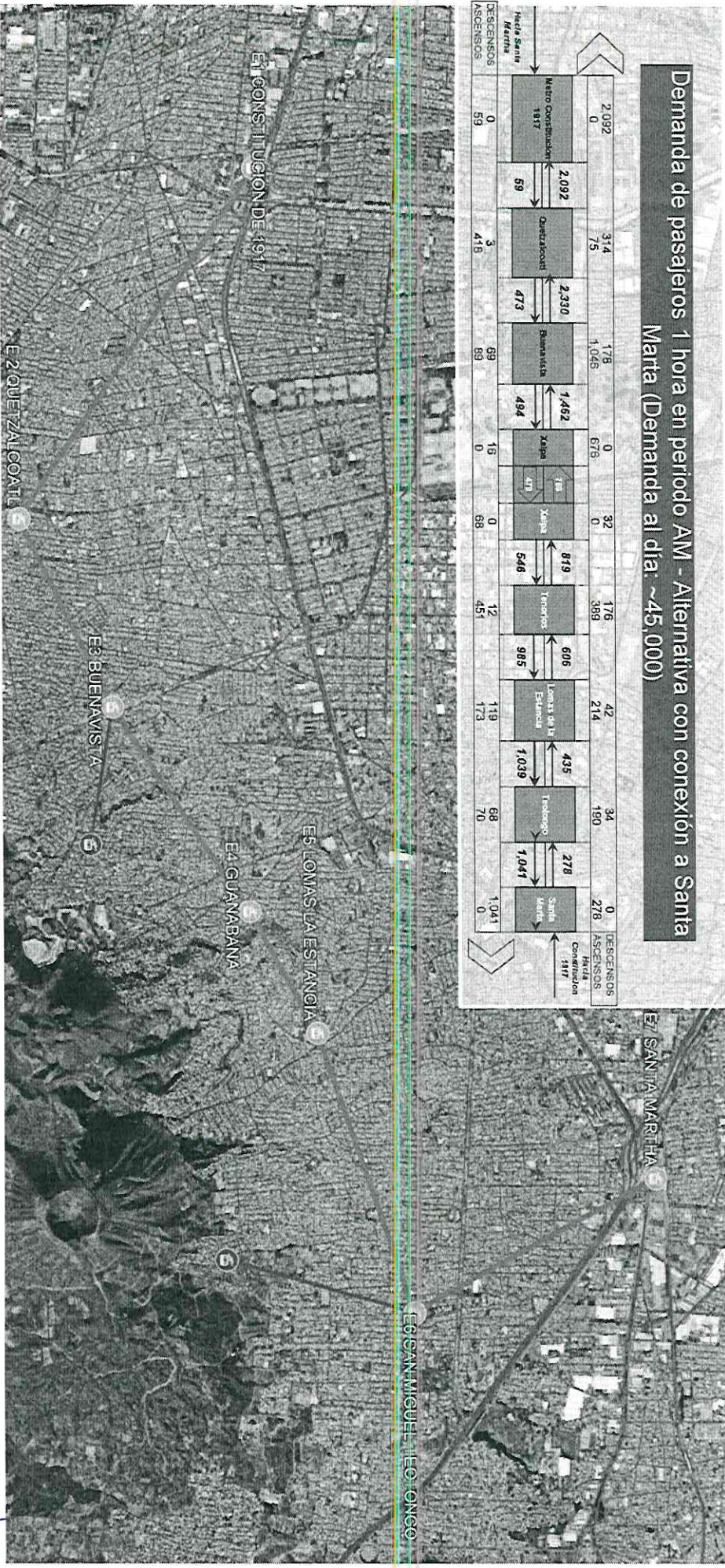
[Firma manuscrita]

[Firma manuscrita]

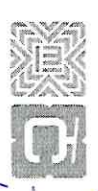
[Firma manuscrita]

Demanda de pasajeros 1 hora en periodo AM - Alternativa con conexión a Santa Marta (Demanda al día: ~45,000)

DESCENSO	ASCENSO	DESCENSO	ASCENSO	DESCENSO	ASCENSO	DESCENSO	ASCENSO	DESCENSO	ASCENSO	DESCENSO	ASCENSO	DESCENSO	ASCENSO	DESCENSO	ASCENSO	DESCENSO	ASCENSO	DESCENSO	ASCENSO
0	2,092	75	314	178	1,045	0	675	32	0	176	369	42	214	34	150	0	278	1,041	0
1917	2,092	59	2,330	494	1,452	473	819	546	606	985	435	1,039	278	1,041	0	0	0	0	0
0	59	473	494	473	473	473	473	473	473	473	473	473	473	473	473	473	473	473	473
0	59	473	473	473	473	473	473	473	473	473	473	473	473	473	473	473	473	473	473



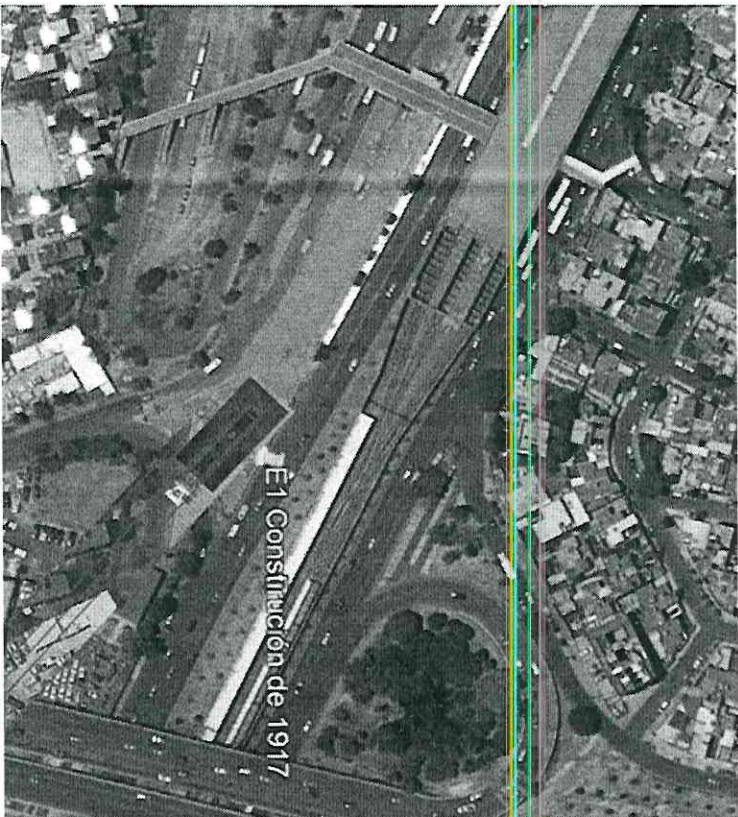
GOBIERNO DE LA CIUDAD DE MÉXICO



Handwritten signatures in blue ink.

Estación 1 Metro Constitución de 1917

Cablebús Iztapalapa



Estación 1 Metro Constitución de 1917

19°20'41.69"N, 99° 3'44.63"O

Tipo de estación

Terminal

Área estimada preliminar

3,500 m²

Tipo de Predio

Público (predios afectados 1)

Características

Comedor del Sistema de Transporte Metro

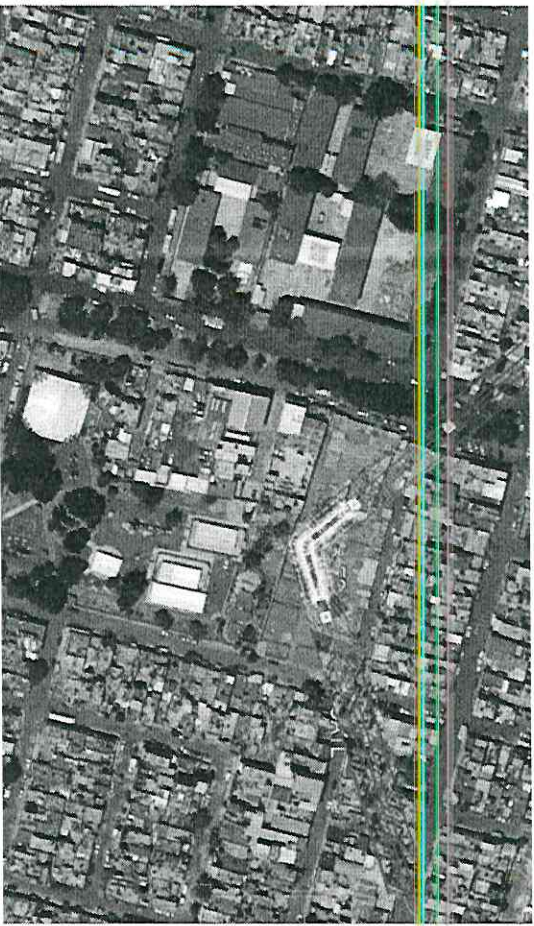


GOBIERNO DE LA CIUDAD DE MÉXICO



Estación 2 Quetzalcóatl

Cablebús Iztapalapa



Estacion 2 Quetzalcóatl

19° 19' 39.85" N, 99° 2' 35.16" O

Tipo de estación

Motora y Almacén

Área estimada preliminar

4,200 m²

Tipo de Predio

Público (predios afectados 1)
y 1 predio privado

Características

Mercado Público

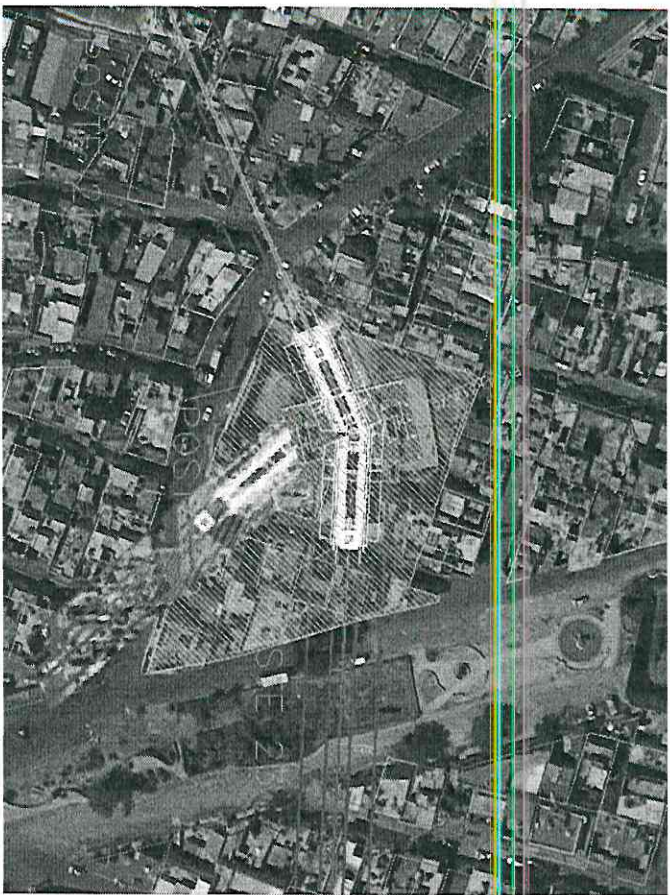


GOBIERNO DE LA
CIUDAD DE MÉXICO



Estación 3 Buenavista

Cablebús Iztapalapa



Estación 3 Buenavista
19°19'54.61"N, 99° 149.77"O

Tipo de estación

Intermedia

Área estimada preliminar

4,500 m²

Tipo de Predio

1 predio público afectado
y 15 privados

Características Ambientales

Presencia de árboles y cercanía
con posible pozo de absorción
y zona de infiltración

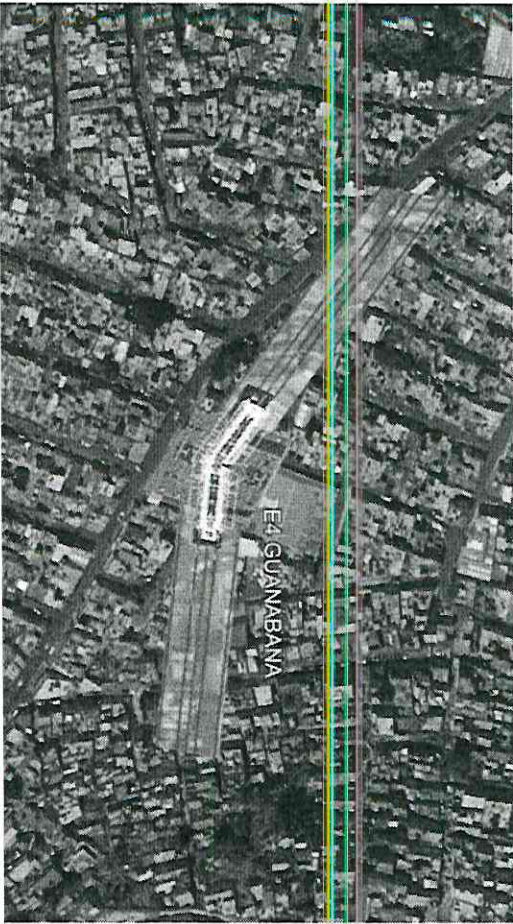


GOBIERNO DE LA
CIUDAD DE MÉXICO



Estación 4 Guanábana

Cablebús Iztapalapa



Estación 4 Guanábana

19°20'16.32"N, 99° 0'58.43"O

Tipo de estación

Intermedia

Área estimada preliminar

4,000 m²

Tipo de Predio

Público (predios afectados 1)

Características

CENTRO DE VERIFICACIÓN
VEHICULAR



GOBIERNO DE LA
CIUDAD DE MÉXICO






Estación 5 Lomas La Estancia

Cablebús Iztapalapa



Estación 5 Lomas la Estancia
19°20'28.07"N, 99° 0'28.51"O

Tipo de estación

Intermedia Almacén

Área estimada preliminar

5,500 m²

Tipo de Predio

1 predio públicoafectado
y 1 predio privado

Características Ambientales

Presencia de árboles



GOBIERNO DE LA
CIUDAD DE MÉXICO



Estación 6 San Miguel Teotongo

Cablebús Itzapalapa



Estación 6 San Miguel Teotongo

19°20'38.44"N, 98°59'21.31"O

Tipo de estación

Motora

Área estimada preliminar

4,500 m²

Tipo de Predio

Público (predios afectados ⁽¹⁾)

Características Ambientales

PARQUE PATOLLI
SAN Y POZO DE
SACMEX

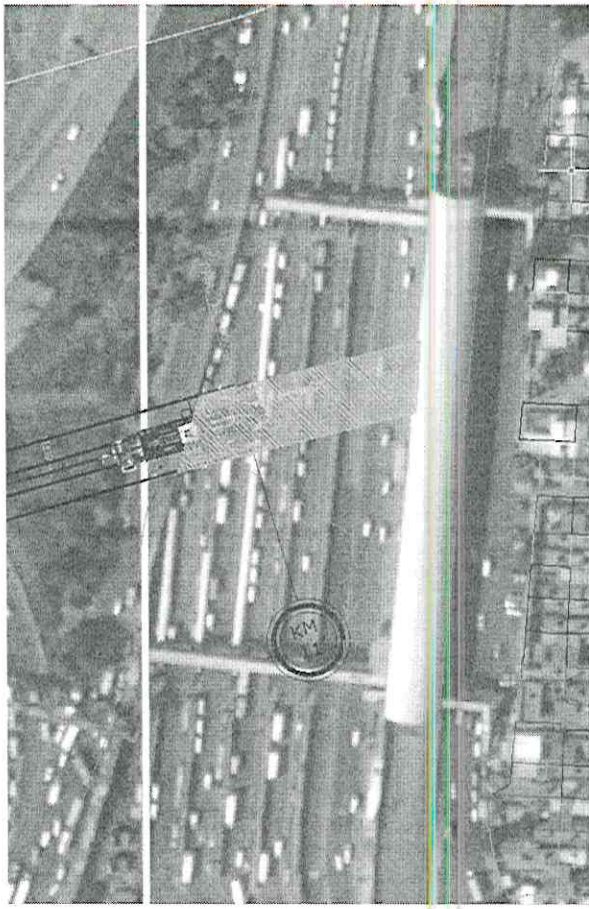


GOBIERNO DE LA
CIUDAD DE MÉXICO



Estación 7 Santa Martha

Cablebús Itzapalapa



Estación 7 Santa Martha
19°21'34.86"N, 98°59'38.74"O

Tipo de estación Terminal

Área estimada preliminar 3,500 m²

Tipo de Predio Público (predios afectados 1)

Características CETRAM SANTA MARTHA

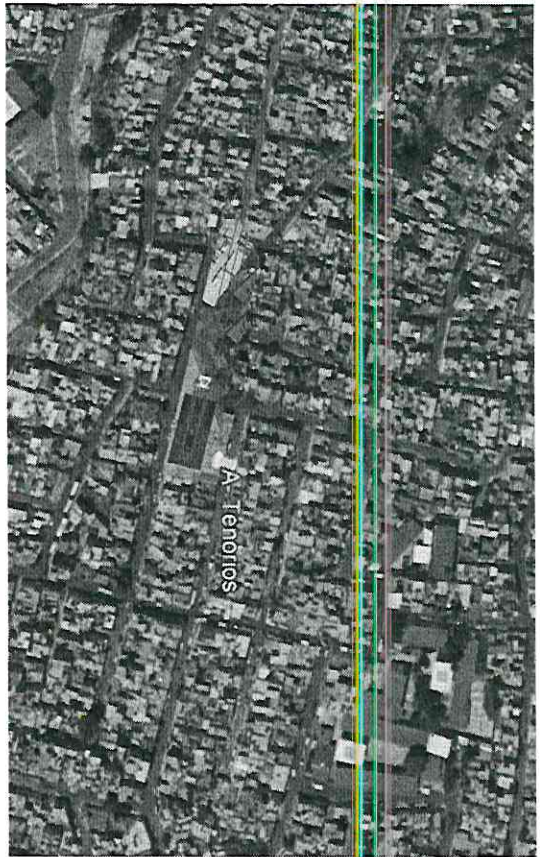
A large, stylized handwritten signature in blue ink, located at the bottom of the page.



A smaller handwritten signature in blue ink, located at the bottom left of the page.

Antena 1 Tenorios

Cablebús Iztapalapa



Antena 1 Tenorios
19°21'34.86"N, 98°59'38.74"O

Tipo de estación

Terminal

Área estimada preliminar

2,000 m²

Tipo de Predio

Público (predios afectados 1)

Características

POR DEFINIR



GOBIERNO DE LA
CIUDAD DE MEXICO



Antena 2 Miravalle

Cablebús Iztapalapa



Antena 1 Miravalle
19°20'2.37"N, 98°59'51.44"O

Tipo de estacion

Terminal

Área estimada preliminar

2,000 m²

Tipo de Predio

Público (predios afectados 1)

Características

IEMS 3 TEC IZTAPALAPA II



Gobierno de la Ciudad de México



